

## DESCARGA E INSTALACIÓN DE COMPLEMENTO FIREFOX PARA LA CORRECTA NAVEGACIÓN EN [WWW.PAGOSIMPLE.COM](http://WWW.PAGOSIMPLE.COM)

Si usted navega a través de Firefox, para que pueda acceder sin complicaciones al portal transaccional de Simple, es necesario instalar un complemento. A continuación le explicamos el paso a paso para su instalación:

1. Ingrese a la siguiente dirección: <https://addons.mozilla.org/es-ES/firefox>,
2. Para buscar complementos, debe escribir IE TAB en el campo de búsqueda y luego hacer



clic sobre el botón verde

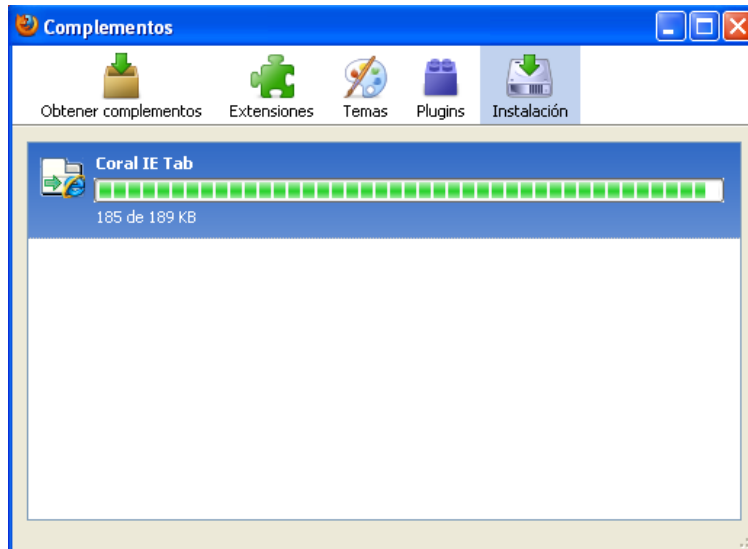


3. Al finalizar la búsqueda, aparecen diferentes complementos. Seleccione instalar el Coral IE Tab, dando clic sobre [+ Añadir a Firefox \(Windows\)](#)

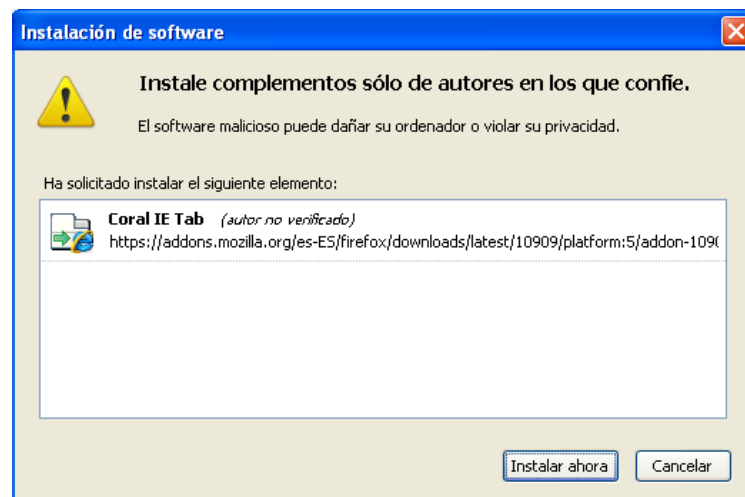
4. Al dar clic sobre este botón aparece la siguiente pantalla:



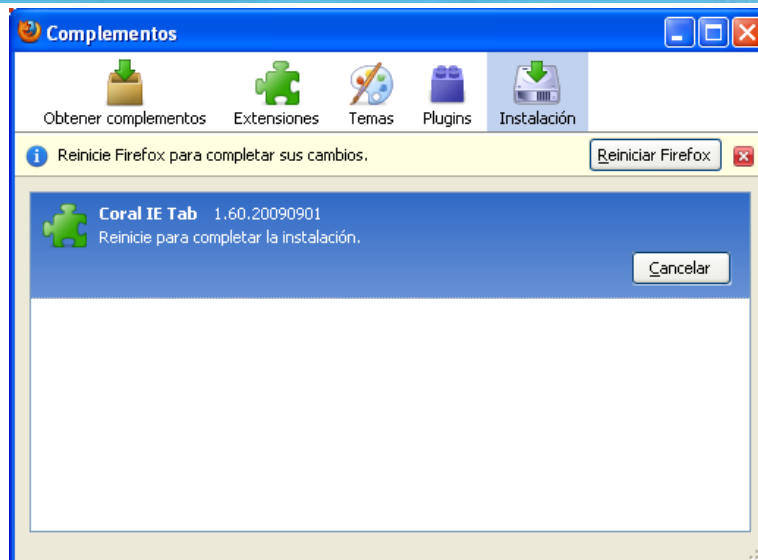
5. Luego aparece la siguiente ventana, se debe dar clic sobre el botón Instalar ahora.



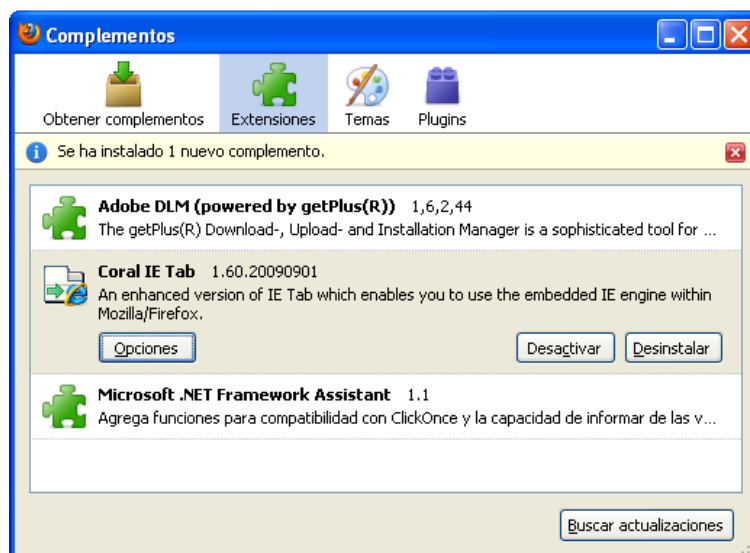
6. Después aparecerá una barra de progreso. Por favor esperar hasta que el proceso finalice.



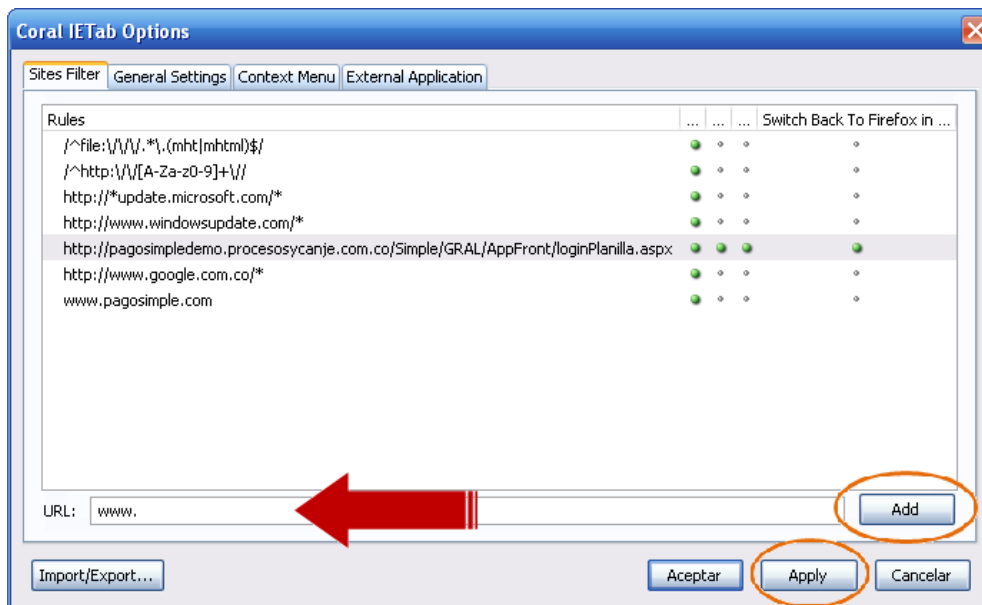
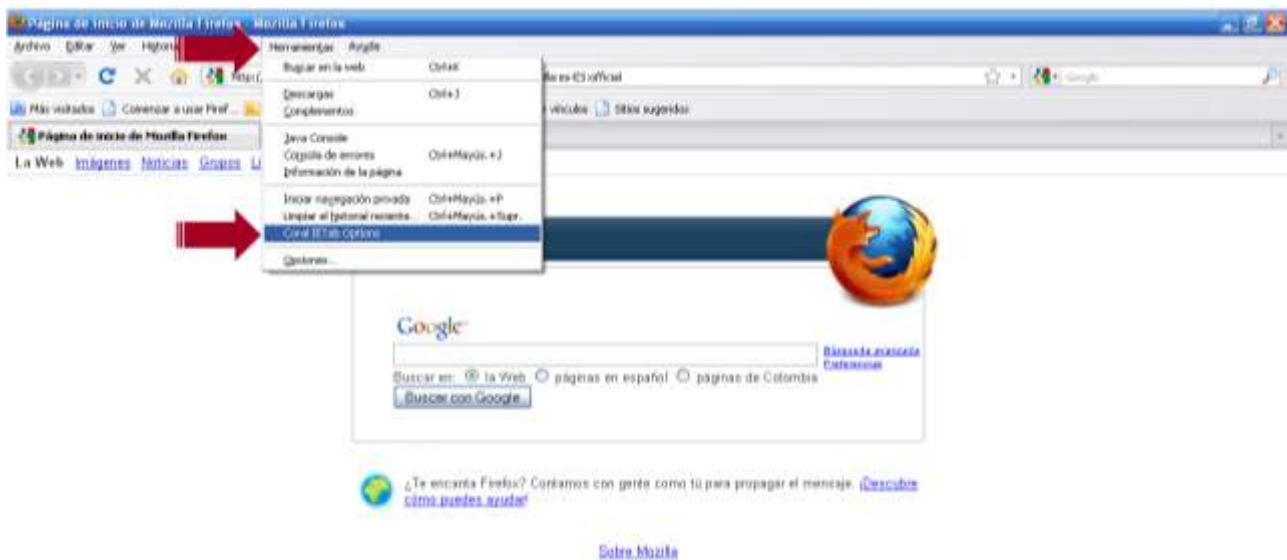
7. A continuación aparecerá un aviso informando que es necesario reiniciar Firefox para completar la instalación.



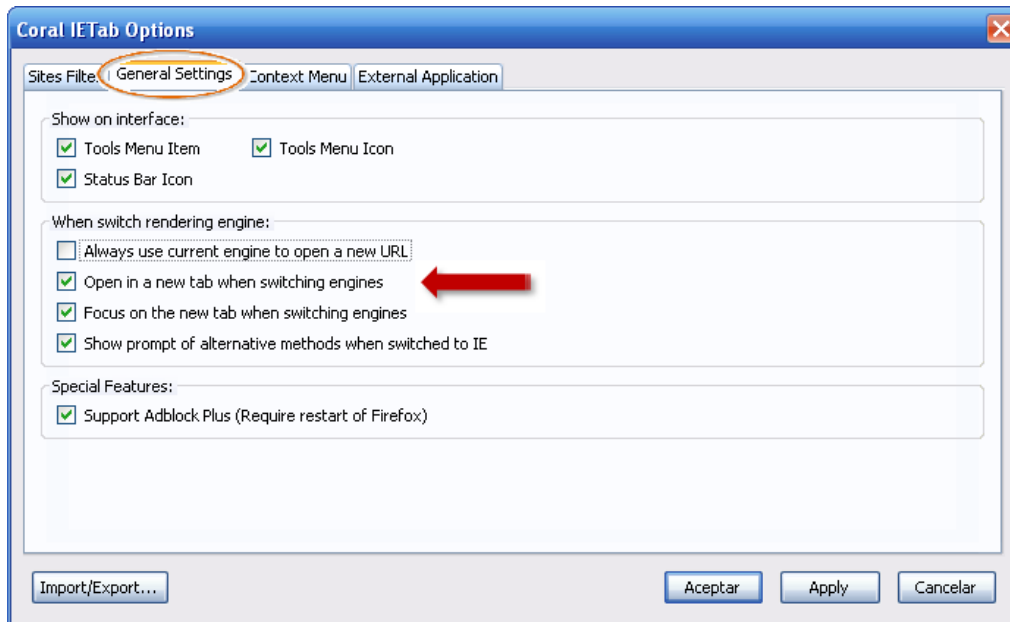
- Después de reiniciar Firefox aparecerá una ventana informando que se han instalado nuevos complementos. Haga clic en cerrar ventana.



- A continuación, ingrese la página de Simple dentro del Filtro de Sitios para que Mozilla la pueda abrir con todas las características de Internet Explorer. Para esto, por favor ingrese al menú **“Herramientas -> Coral IE Tab Options”**.



10. En esta Opción, en el recuadro de URL: se debe ingresar la dirección <https://www.pagosimple.com/Simple/GRAL/appfront/loginplanilla.aspx>; luego de digitar la dirección se debe hacer clic en la Opción “Add” y luego en la opción “Apply”. Con lo anterior se agrega la dirección de Simple al Complemento instalado.



11. Luego en la Opción “**General Settings**”, se debe seleccionar la opción 4 del recuadro con el fin de que se habilite el manejo de ventanas emergentes. Dar clic en Aceptar y Aplicar los cambios y luego Cerramos la ventana que tenemos abierta.

12. Luego de la anterior Configuración, se puede ingresar al portal [www.pagosimple.com](http://www.pagosimple.com), en la opción “Aportantes Inscritos”. Al aparecer la ventana de acceso al portal podemos notar algunas diferencias, como por ejemplo el logo de Internet Explorer lo cual significa que la página va a cargar con las características de este IE; y como segunda característica, podemos ver que en este momento se puede digitar el Número de Identificación de la Empresa, del Usuario y la Clave.



**INGRESO DE USUARIOS AL PORTAL**

Tipo Identificación Empresa	<input type="text" value="Número Identificación Tributaria"/>
Nº Identificación Empresa	<input type="text" value="007862786"/>
Tipo Identificación usuario	<input type="text" value="Cédula de Ciudadanía"/>
Nº Identificación usuario	<input type="text" value="1"/>
Clave	<input type="password" value="*****"/>

[Solista su clave aquí](#)  
[Solista su clase de Independientes aquí](#)  
[Olvide su Clave](#)

© 2007 Simple. Todos los derechos reservados.

13. Hacer clic en conectar con lo cual se despliega la página de Simple para comenzar a realizar la Liquidación y Pago de la Seguridad Social por nuestro Operador.

